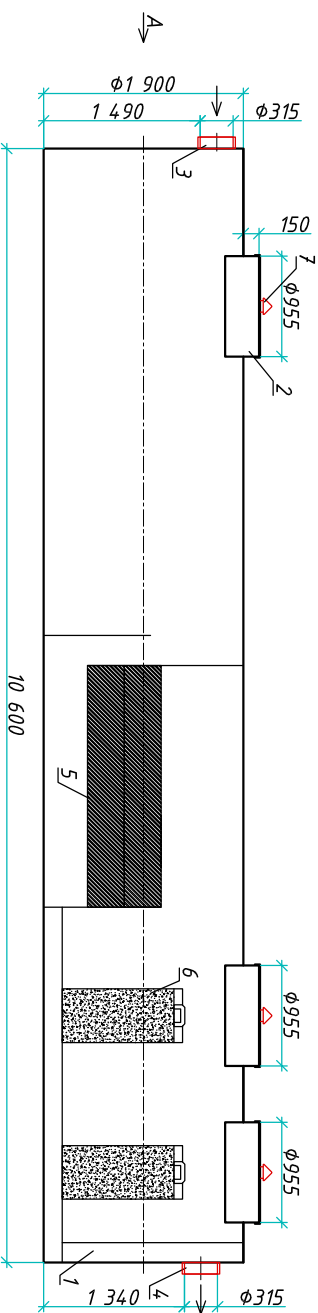


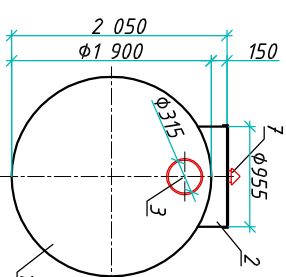
Ливневые очистные сооружения "BioPlast SOF-4.5"

Приложение N _____
 К договору поставки N _____ от _____
 Спецификация N _____

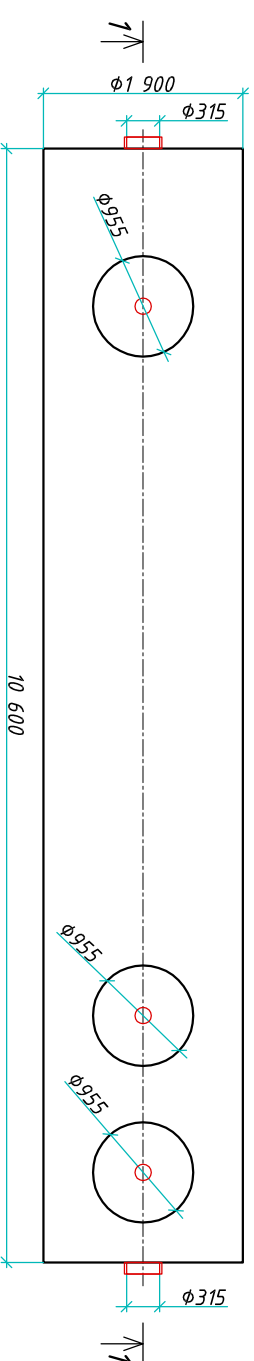
Разрез 1-1



Вид А



Вид сверху



Транспортировочный вес оборудования – 925кг
 Вес оборудования в аварийном состоянии – 31000кг

Экспликация оборудования и сооружений N

| Инв. N подл. | Подпись и дата | Взам. инв. N | | |
|--------------|-------------------------------------|--------------|-----------------------|---------------------|
| | | | | |
| Поз | Наименование | Кол-во | Мат-ал | Примечание |
| 1 | Каркас | 1 | ПП | D=1900мм, L=10600мм |
| 2 | Горловина с крышкой | 3 | ПП | D=955мм, H=150мм |
| 3 | Подводящий патрубок (распруд/муфта) | 1 | ПП | OD/ID 315 |
| 4 | Отводящий патрубок (распруд/муфта) | 1 | ПП | OD/ID 315 |
| 5 | Коалесцентный модуль | 1 | ПВХ | |
| 6 | Сорбционный патрон | 2 | Синтетическое волокно | |
| 7 | Вентиляционный грибок | 3 | ПП | DN 110 |

Дата _____
 Подпись _____
 М.П. _____

Дата _____
 Подпись _____
 М.П. _____

| Изм. | Лист | Документ | Подпись | Дата |
|----------|-------------|----------|---------|------|
| Разраб. | Нижник Е.Ю. | | | |
| Проектир | Шильев В.В. | | | |
| | | | | |
| | | | | |
| | | | | |

Ливневые очистные сооружения "BioPlast SOF-4.5"

| Этап | Лист | Листов |
|------|------|--------|
| | 1 | 1 |

ООО "Биорэй"

www.biorey.com т. +7 (861) 212-97-00

БИОРЭЙ

Формат А3